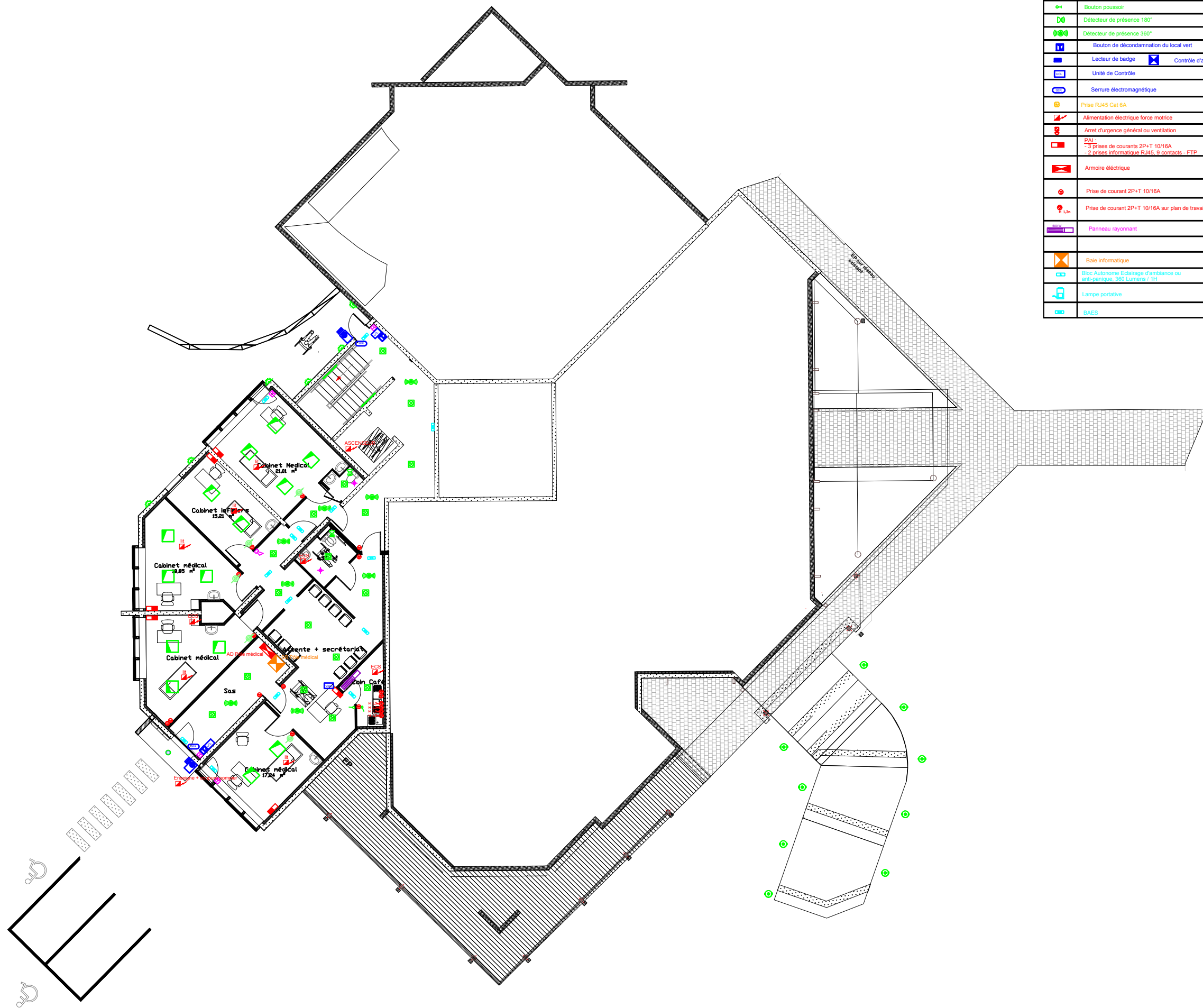



LEGENDE			
	Interrupteur simple allumage à voyant		Tableau de commande d'éclairage par cde à clef et gradation
	Bouton poussoir		Gradateur
	Détecteur de présence 180°		Déclencheur manuel pour équipement d'alarme incendie
	Détecteur de présence 360°		Diffuseur sonore pour évacuation d'urgence Classe B (R0048 à 2m.) - IP 51 - IK 07
	Bouton de décondamnation du local vert		Diffuseur lumineux
	Lecteur de badge		Centrale incendie 2B
	Unité de Contrôle		
	Serrure électromagnétique		
	Prise RJ45 Cat 6A		Type 1 Plafonnier led 66 058 graphite de BEGA
	Alimentation électrique force motrice		Type 2 Downlight 33W led 3000K P779.01 de Iuzzini
	Arret d'urgence général ou ventilation		Type 3 Encastré 600*600 access 7 panel 40W CLAREO 3000K + Driver 1-10V
	PA1 - 3 prises de courants 2P+T 10/16A - 2 prises informatiques RJ45, 9 contacts - FTP		Type 4 Luminaire étanche, LED 33W Type LEDINAIRE WT060C, marque PHILIPS ou équivalent
	Armoire électrique		Type 5 Hublot led 24W LUCECO de CLAREO ou équivalent
	Prise de courant 2P+T 10/16A		Type 6 Downlight led 15W Type LUCICUP II, marque LUCIBEL ou équivalent
	Prise de courant 2P+T 10/16A sur plan de travail		Type 7 Suspension type 5507.150.xOL led 3000K D:1500 mm noir de TROMILUX
	Panneau rayonnant		Type 8 Suspension type 5547.095.xOL led 3000K Gradable D:971mm noir de TROMILUX ou équivalent
	Baie informatique		Type 9 Applique 24340 K3, marque BEGA ou eq
	Bloc Autonome Eclairage d'ambiance ou anti-panique, 360° Lumière / 1H		Type 10 Applique 32W led gradable 3000k type ISIGN 6798 de Iuzzini ou équivalent
	Lampe portable		Type 11 Balise avec tête de type 84 244 K4 + support 99622 de BEGA
	BAES		Visiophone
			Visiophone secondaire



REFERENCE DOSSIER : <div>912 950</div>	N°Pièce : <div>EL01</div>	BUREAU D'ETUDES : <u>Cap M&S Etudes</u> 20 chemin du forgeron 81310 Lisle sur tarn <div>  E-mail: bat@cgmesetudes.fr </div>	MAITRE D'OUVRAGE : Mairie de LAMALOU-LES-BAINS 3, avenue Clémenceau 34 240 LAMALOU-LES-BAINS Tel : 04.67.95.63.07 contact@mairielamalou.fr SITUATION DU PROJET : CENTRE ULYSSE
DATE <div>26/04/2022</div>	Echelle: <div>1/200°</div>	DENOMINATION DU PLAN : <div>Lot 12 Implantation CFO-CFA</div>	Phase: <div>PRO</div>